

# ADELMANN

EDELSTAHLTECHNIK



Herzlich willkommen bei ADELMANN



Das neue Büro- und Industriegebäude in Kehl-Goldscheuer.

**Geräte für die Lebensmittel- und Fleischwarenindustrie**

Seit mehr als 90 Jahren ist ADELMANN national und international bekannt für die Qualität ihrer Schinken- und Pastetenformen sowie Hamburgerpressen aus Spezial-Aluminiumguss und aus rostfreiem Edelstahl WNr. 1.4301 /AISI 304 (V2A). Weit über 500 unterschiedliche Modelle werden bei ADELMANN im badischen Kehl/Goldscheuer gefertigt.

**Formen nach Wunsch: Alles ist möglich - fragen Sie uns !**

Zusätzlich zu den Basismodellen gestaltet ADELMANN mit modernster CAD-Technik auch Formen entsprechend individueller Kundenwünsche. Fragen Sie uns, wir machen (fast) alles möglich!

**Products in aluminium and stainless steel for the meat industry**

For more than 90 years the company name ADELMANN represents high quality products in special aluminium and stainless steel (WNr. 1.4301/ AISI 304/ V2A) for the meat industry. ADELMANN produces and distributes a wide range of ham moulds and paté/pastry moulds and many other different forms.

More than 500 different models are manufactured at Adelman works in Kehl/Goldscheuer (Germany).

**Moulds made to specification: We try to make it all possible!**

Additional to our basic moulds profound knowledge of material enables ADELMANN to offer tailor made products according to specific customer requirements. Do not hesitate to ask us!

Schinkenkocher	ham-boilers	
Rechteckformen	rectangular moulds	8
Rechteckform tiefgezogen	rectangular mould, deep drawn	16
Bauchspeck	bacon mould	17
Tunnelform glatt	tunnel shaped moulds, inside plain	18
Runde Formen glatt	rund moulds, inside plain	20
Roll-Form mit Rillen	round mould with grooves	24
Rund-Form mit Rillen	round mould with grooves	25
Birnformen	pear shaped moulds	26

Sonderformen	special moulds	
Sülzkotelett	mould for cutlet in aspic	30
Wolkenform	cloud shaped mould	31
Schinkenform	ham mould	31
Melonenform	melon shaped mould	32
Eisbeinkocher	mould for pig's knuckles	32
Rouladenform	roulade mould	33
Parma-Form	parma mould	33
Knochenschinken-Form	leg ham mould	33
Laibform	loaf shaped mould	34
Mandolinform	mandoline shaped mould	35
Schinken und Schwarte	ham and rind	36
Herzform	heart shaped mould	36
Tierformen	animal moulds	37

Lochblech-/Streckmetall Formen	wireframe moulds	38
--------------------------------	------------------	----

Pasteten- und Rouladenformen	moulds for meat pies and loaves	
Dreieckformen	triangle shaped moulds	44
Kochform für Leberpasteten	cooking mould for liver sausage	44
Pastetenform - Schnappverschluss	pastry mould - snap fit	44
Rechteckformen	rectangular moulds	45
Tunnelformen	tunnel shaped moulds	45
Runde Formen	round moulds	45

Wurstpressformen	sausage-press moulds	
Wurstpressform	sausage press	48
Vierkant-Pressform	square sausage press	49

Leberkäsformen	meat loaf moulds	
Leberkäsformen	meat loaf moulds	52
Terrinenformen	moulds for meat pies	53

Hackfleischformen	hamburger presses	56
-------------------	-------------------	----

Kundenspezifische Formen	customer specific moulds	58
--------------------------	--------------------------	----

Ersatzteile	spare parts	59
-------------	-------------	----

Legende Material • materials

Edelstahl geschweisst  
welded stainless

Aluminium Guss  
cast aluminium

Edelstahl gestreckt  
expanded stainless steel

Edelstahl tiefgezogen  
deep drawn stainless steel



## Made in Germany



### ■ ADELMANN Leistungsspektrum

- ADELMANN fertigt wahlweise in Aluminium und Edelstahl.
- Zu den Standardmodellen zählen eine Vielzahl von Schinkenkochern, Pastetenformen, Leberkäsformen, Wurstpressen, Hackfleischformen etc.
- Aluminiumformen sind sehr leicht, haben einen guten Wärmeübergang. Mit ihnen lassen sich auch komplexe Formen in kleineren Stückzahlen realisieren.
- Edelstahlformen sind pflegeleicht, resistent gegen Korrosion (z.B. durch Pökelsalze), lassen sich leicht reinigen und bleiben viele Jahre einsatzbereit. Eine sorgsame Endverarbeitung der Formen durch Glasperlenstrahlen oder elektropolierten Oberflächen sichern das Qualitätsniveau.

### ■ ADELMANN performance

- ADELMANN manufactures optionally in aluminium and stainless steel.
- A variety of basic models are e.g. ham moulds, pastry moulds, liver paté moulds, press moulds, hamburger presses.
- Aluminium moulds are known for lightweight and easy heat transmission.
- Stainless steel moulds are easy to clean and resistant to corrosion and can be used for many years. The finish of the moulds can be electropolished or glass bead blasted.

Deutsch	English	Français	Español
Kapazität	capacity	contenance	capacidad
Bauchspeck	bacon mould	moule à bacon	molde bacon
Breite	width	largeur	anchura
Deckelunterseite flach	flat cover	couvercle plat	tapadera plana
Durchmesser	diameter	diamètre	diámetro
Edelstahl	stainless steel	acier inoxydable	acero inoxidable
Eisbeinkocher	mould for pig's knuckles	moule à jambonneaux	moldes pata de cerdo
Hackfleisch-Former	hamburger press	presse à Hamburger	moldear hamburguesas
halbrund, gerader Deckel	half-round, flat cover	semi-ronde, couvercle plat	semirondo, tapa derecha
Gitterform	lattice mould	moule à jambon grillé	molde enrejado
Herzform	heart-shaped mould	moule à coeur	molde corazón
Hühnchenform	chicken-mould	moule poulet double	molde pollo
Höhe	height	hauteur	altura
innen glatt	inside plain	intérieur lisse	interior liso
Innenmaße	inside dimensions	dimensions intérieures	medidas interiores
Kaninchen	rabbit-mould	moule à lapin	molde conejo
Länge	length	longueur	longitud
Melonenform	melon-shape mould	moule à melon	molde melon
Pasteten- und Rouladenform	moulds for meat pies and loaves	moules pour pâtés et roulades	moldes para paté y embutidos
Putenform	turkey mould	moule à dinde	molde pavo
Rautenmuster mit Deckel	rhombic design in cover	couvercle à relief	dibujo de rombo en tapadera
Rautenmuster in Deckel und Wanne	rhombic design in cover and tub	couvercle à relief et cuve	dibujo de rombo en tapad. y tina
Rechteckform	rectangular mould	moule rectangulaire	molde rectangular
Rollform	mould for rolled ham	moule pour jambon roulé	molde pare jamón arrollable
Rouladenpresse	mould for rolled meat	moule pour viande roulé	prensa para carne arrollada
Runder Deckel	round cover	couvercle ronde	tapadero redondo
Schinkenkocher	ham-press, ham-boiler	moules à jambon	moldes para jamón
Schweinchenform	pig-shaped mould	moule à cochon	molde cerdo
Sonderformen	special designed moulds	moule à forme spéciale	moldes especiales
Stirnseiten gerade	flat endings	à flanc droit	frente recta
tiefgezogen	deep drawn	moule formé pour emboutissage	moldes ebutidos a profundidad
Wolkenform	cloud-shaped mould	moule-nuage	molde nubes
Wurstpressform	sausage-press mould	moule à saucisse pressée	molde embutidos prensados

Stand aller Angaben: Mai 2016

Änderungen und Druckfehler vorbehalten. Bildarstellungen können vom Original abweichen.

Status: May 2016

This catalogue is subject to change. Errors and omissions excepted. Pictures may differ from original product.

© 2016, Adelmann GmbH



# SCHINKENFORMEN

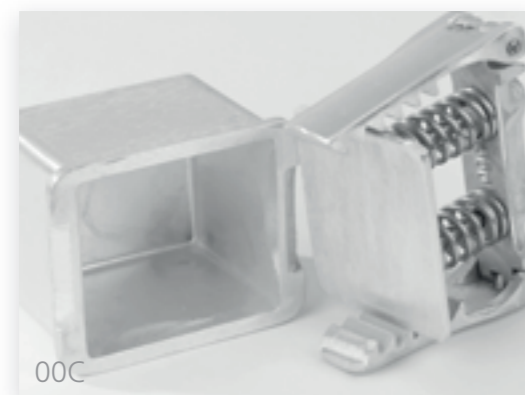
- Rechteckformen
- Bauchspeck mit Trennplatten
- Rechteckform tiefgezogen
- Runde Form innen glatt
- Rollform innen glatt
- Rollform mit Rillen
- Runde Form mit Rillen
- Tunnelform mit Rillen
- Tunnelform innen glatt
- Drahtgitterform
- Lochblechform
- Roastbeefform
- Birnform



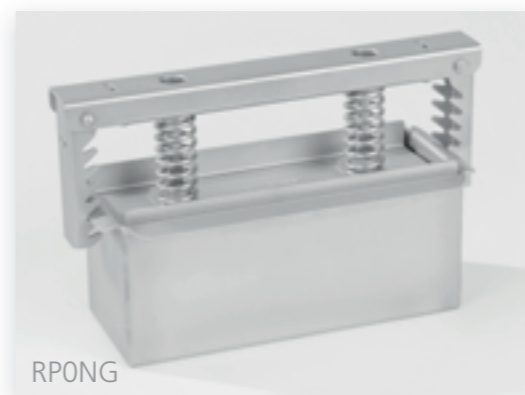
**RECHTECK-FORM**

RECTANGULAR MOULD

Artikel-ID	Modell	Kapazität [kg]	Innenmaße [mm]		Höhe	Material
item ID	type	capacity	Länge length	Breite width	height	material
101710	00C	1,0	114	100	100	Aluminium Guss
101711	00CNG	1,0	114	100	100	Edelstahl gestreckt
100013	00	1,6	200	85	105	Aluminium Guss
105245	00NG	1,6	200	85	105	Edelstahl gestreckt
101657	RZ	1,7	280	70	100	Aluminium Guss
113004	RZNG	1,7	280	70	100	Edelstahl gestreckt
101033	00G	2,1	240	95	105	Aluminium Guss
111886	00GNG	2,1	240	95	105	Edelstahl gestreckt
101611	0W	2,1	180	110	120	Aluminium Guss
104640	0WNG	2,1	180	110	120	Edelstahl gestreckt
101726	RP1	2,4	300	90	100	Aluminium Guss
101261	RP1G	2,4	300	90	100	Edelstahl gestreckt
103359	RP1NG	2,4	300	90	100	Edelstahl tiefgezogen
101612	00W	2,5	210	110	120	Aluminium Guss
103277	00WNG	2,5	210	110	120	Edelstahl gestreckt
100599	RPO	2,6	260	100	110	Aluminium Guss



Artikel-ID	Modell	Kapazität [kg]	Innenmaße [mm]		Höhe	Material
item ID	type	capacity	Länge length	Breite width	height	material
101769	RPONG	2,6	260	100	110	Edelstahl gestreckt
101034	014	3,0	250	135	100	Aluminium Guss
105569	014NG	3,0	250	135	100	Edelstahl gestreckt
100601	RP2	3,1	350	95	105	Aluminium Guss
108336	RP2NG	3,1	350	95	105	Edelstahl gestreckt
101613	0	3,3	230	125	125	Aluminium Guss
103366	ONG	3,3	230	125	125	Edelstahl gestreckt
100565	RP24	3,8	350	110	110	Aluminium Guss
111396	RP24G	3,8	350	110	110	Aluminium Guss
108339	RP24NG	3,8	350	110	110	Edelstahl gestreckt
101413	02	4,0	260	120	140	Aluminium Guss
101616	02G	4,0	260	120	140	Aluminium Guss
104641	02NG	4,0	260	120	140	Edelstahl gestreckt
101614	1/2	4,0	230	135	140	Aluminium Guss
108199	1/2NG	4,0	230	135	140	Edelstahl gestreckt
108337	RP22	4,0	350	105	120	Aluminium Guss



Legende Material • materials

Edelstahl geschweisst  
welded stainless

Aluminium Guss  
cast aluminium

Edelstahl gestreckt  
expanded stainless steel

Edelstahl tiefgezogen  
deep drawn stainless steel

**RECHTECK-FORM**

RECTANGULAR MOULD

Artikel-ID	Modell	Kapazität [kg]	Innenmaße [mm]		Höhe	Material
item ID	type	capacity	Länge length	Breite width	height	material
108338	RP22NG	4,0	350	105	120	Edelstahl geschweisst
101045	0G	4,4	245	150	130	Aluminium Guss
107341	0GNG	4,4	245	150	130	Edelstahl gestreckt
101867	RP5	4,4	506	93	105	Aluminium Guss
111017	RP5NG	4,4	506	93	105	Edelstahl gestreckt
101209	03	4,5	290	120	140	Aluminium Guss
106437	03NG	4,5	290	120	140	Edelstahl gestreckt
101622	1	4,5	270	140	130	Aluminium Guss
101257	1NG	5,0	270	140	130	Edelstahl gestreckt
101054	1E	4,5	270	140	130	Aluminium Guss
108866	1ENG	4,5	270	140	130	Edelstahl gestreckt
101625	1E-RI	4,5	270	140	130	Aluminium Guss
101623	1G	4,5	270	140	130	Aluminium Guss
101617	04G	4,9	320	120	140	Aluminium Guss
106746	04NG	5,0	320	120	140	Edelstahl gestreckt
111015	04GNG	5,0	320	120	140	Edelstahl tiefgezogen



1



1NG



1E

Artikel-ID	Modell	Kapazität [kg]	Innenmaße [mm]		Höhe	Material
item ID	type	capacity	Länge length	Breite width	height	material
109267	050	4,9	245	135	160	Aluminium Guss
107340	050NG	5,0	245	135	160	Edelstahl gestreckt
100605	3/4	5,2	220	180	140	Aluminium Guss
101044	3/4NG	5,2	220	180	140	Edelstahl gestreckt
102556	305	5,3	305	140	135	Aluminium Guss
106826	305NG	5,3	305	140	135	Edelstahl gestreckt
101618	01	5,4	260	160	140	Aluminium Guss
101619	01G	5,4	260	160	140	Aluminium Guss
101224	01NG	5,4	260	160	140	Edelstahl gestreckt
101620	010	5,4	270	160	135	Aluminium Guss
111685	010NG	5,5	275	160	135	Edelstahl gestreckt
101621	011	6,0	260	180	140	Aluminium Guss
102248	011NG	6,0	260	180	140	Edelstahl gestreckt
101579	1HG	6,0	270	140	170	Aluminium Guss
101423	2	6,0	290	160	140	Aluminium Guss
100926	2NG	6,0	290	160	140	Edelstahl tiefgezogen



1HG



305



2

Legende Material • materials

Edelstahl geschweisst  
welded stainless

Aluminium Guss  
cast aluminium

Edelstahl gestreckt  
expanded stainless steel

Edelstahl tiefgezogen  
deep drawn stainless steel



**RECHTECK-FORM**

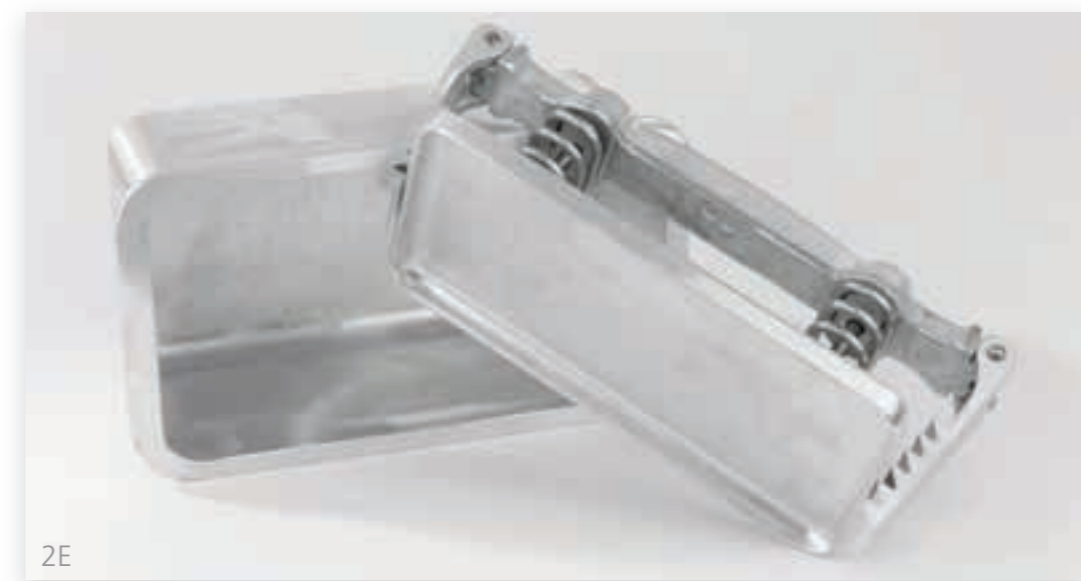
RECTANGULAR MOULD

Artikel-ID	Modell	Kapazität [kg]	Innenmaße [mm]		Höhe	Material
			Länge	Breite		
item ID	type	capacity	inside dimensions length	inside dimensions width	height	material
100880	2E	6,0	290	160	140	Aluminium Guss
111014	2ENG	6,0	290	160	140	Edelstahl geschweisst
114752	RP6NG	6,0	600	100	110	Edelstahl geschweisst
101493	012	6,1	270	205	120	Aluminium Guss
108283	012NG	6,1	270	205	120	Edelstahl geschweisst
111850	RP5G	4,5	506	93	105	Aluminium Guss
101718	RP7	6,3	700	95	105	Aluminium Guss
111136	RP7NG	6,3	700	95	105	Edelstahl geschweisst
101235	2L	6,9	420	150	120	Aluminium Guss
108984	2LNG	6,9	420	150	120	Edelstahl geschweisst
125685	RP9331NG	7,7	900	90	105	Edelstahl geschweisst
111059	05NG	7,8	500	120	140	Edelstahl geschweisst
101624	3	7,8	310	180	150	Aluminium Guss
100606	3E	7,8	310	180	150	Aluminium Guss
107125	3NG	7,8	310	180	150	Edelstahl geschweisst
108504	3ENG	7,7	308	180	150	Edelstahl geschweisst



RP7

Artikel-ID	Modell	Kapazität [kg]	Innenmaße [mm]		Höhe	Material
			Länge	Breite		
item ID	type	capacity	inside dimensions length	inside dimensions width	height	material
101947	VE400	8,0	400	180	120	Aluminium Guss
133491	VE400NG	8,0	400	180	120	Edelstahl geschweisst
102324	RP9	8,1	900	95	105	Aluminium Guss
101048	013	8,3	370	205	120	Aluminium Guss
111851	013NG	8,3	370	205	120	Edelstahl geschweisst
108389	RP8NG	8,8	800	100	120	Edelstahl geschweisst
108630	12NG	9,0	540	140	130	Edelstahl geschweisst
111847	RP93	9,0	900	105	105	Aluminium Guss
111848	RP93NG	9,0	900	105	105	Edelstahl geschweisst
102323	RP9NG	9,0	900	100	110	Edelstahl geschweisst
101258	4	9,9	330	200	160	Aluminium Guss
100576	4NG	9,2	330	200	160	Edelstahl geschweisst
100717	4E	10,0	330	200	160	Aluminium Guss
101481	4ENG	10,0	330	200	160	Edelstahl geschweisst



2E

Legende Material • materials

Edelstahl geschweisst  
welded stainless

Aluminium Guss  
cast aluminium

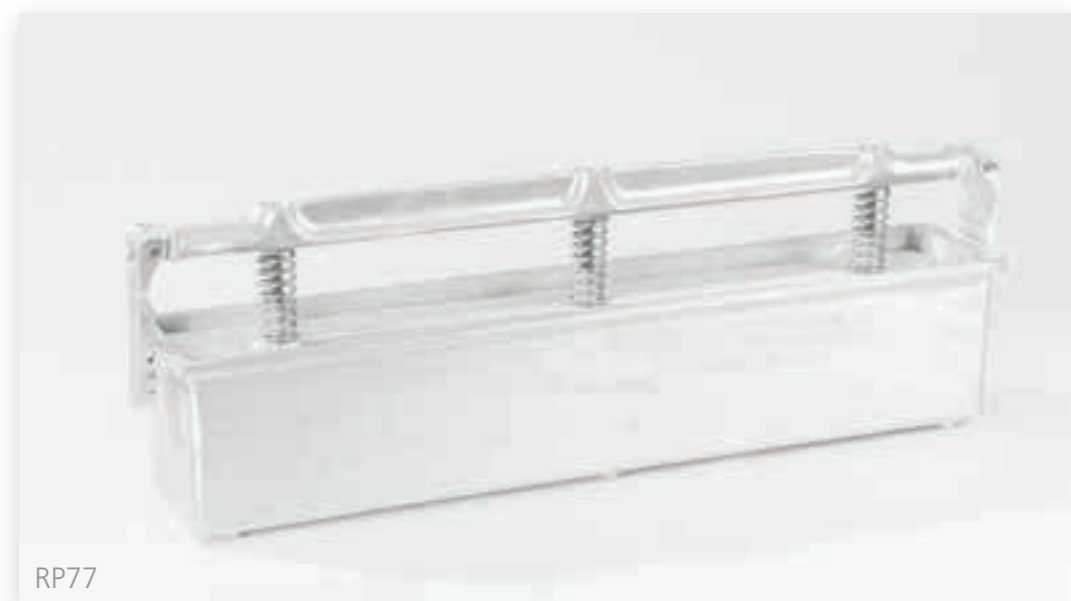
Edelstahl gestreckt  
expanded stainless steel

Edelstahl tiefgezogen  
deep drawn stainless steel

**RECHTECK-FORM**

RECTANGULAR MOULD

Artikel-ID	Modell	Kapazität [kg]	Innenmaße [mm]		Höhe	Material
item ID	type	capacity	Länge inside dimensions length	Breite width	height	material
101234	1L	9,5	570	140	130	Aluminium Guss
108284	1LNG	9,5	570	140	130	Edelstahl gestreckt
102133	LK500	10,2	500	185	120	Edelstahl gestreckt
102327	LK502	10,2	500	185	120	Edelstahl gestreckt
107724	RP77	10,9	700	120	140	Aluminium Guss
113855	RP92	10,9	900	115	115	Aluminium Guss
133456	RP92NG	10,9	900	115	115	Edelstahl gestreckt
131315	BE490NG	11,0	490	200	125	Edelstahl gestreckt
115846	VE651	11,0	1000	110	110	Edelstahl gestreckt
107930	22NG	11,2	540	160	140	Edelstahl gestreckt
102811	AL450	11,3	450	180	150	Aluminium Guss



RP77

Artikel-ID	Modell	Kapazität [kg]	Innenmaße [mm]		Höhe	Material
item ID	type	capacity	Länge inside dimensions length	Breite width	height	material
111846	AL450NG	11,3	450	180	150	Edelstahl gestreckt
114581	RP931NG	11,5	1000	105	120	Edelstahl gestreckt
111866	BE501NG	12,0	500	200	130	Edelstahl gestreckt
122416	RP1000NG	12,0	1000	100	120	Edelstahl gestreckt
108785	FI450	12,4	450	230	130	Edelstahl gestreckt
123883	440NG	13,0	340	200	200	Edelstahl gestreckt
104317	4LG	13,5	400	225	160	Aluminium Guss
125359	0141NG	13,7	700	135	155	Edelstahl gestreckt
107170	4LNG	14,5	400	225	160	Edelstahl gestreckt



AL450

Legende Material • materials

Edelstahl geschweisst  
welded stainless

Aluminium Guss  
cast aluminium

Edelstahl gestreckt  
expanded stainless steel

Edelstahl tiefgezogen  
deep drawn stainless steel



## RECHTECK-FORM, TIEFGEZOGEN

RECTANGULAR MOULD, DEEP DRAWN

Artikel-ID	Modell	Kapazität [kg]	Innenmaße [mm]		Höhe	Material
			Länge	Breite		
item ID	type	capacity	inside dimensions length	inside dimensions width	height	material
102809	4300N	3,0	225	120	120	📦
111138	4300EN	3,0	225	120	120	📦
101013	4310N	4,8	265	140	140	📦
108989	4310EN	4,8	265	140	140	📦
104101	4312EN	5,0	300	140	130	📦
111137	4312N	5,0	300	140	130	📦
101042	2EN	6,0	290	160	140	📦
101281	2N	6,0	290	160	140	📦
101063	3EN	7,8	308	180	150	📦
101273	3N	7,8	310	180	150	📦

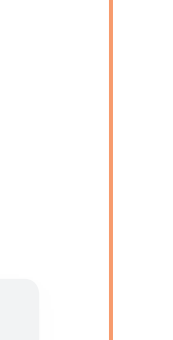


## BAUCHSPECK-FORM

BACON MOULD WITH DIVIDING PLATES

Artikel-ID	Modell	Kapazität [kg]	Innenmaße [mm]		Höhe	Material
			Länge	Breite		
item ID	type	capacity	inside dimensions length	inside dimensions width	height	material
116404	BS230NG	4,70	230	180	125	📦
125736	BS420NG	4,80	420	190	70	📦
109917	SK400	6,50	400	180	100	📦
124975	SK481	6,70	480	200	80	📦
112843	BS400	7,20	400	200	100	📦
124026	SK450	7,20	450	200	90	📦
120567	BS453	7,60	450	240	80	📦
105948	LK450	8,00	450	170	115	📦
120999	BS480NG	8,60	480	200	100	📦
116695	BS440	9,10	440	180	125	📦
110327	BS500	10,00	500	200	110	📦
120993	BS454	10,10	450	250	100	📦
112176	BS450	10,80	450	200	130	📦
132888	RE500250100NG	11,20	500	250	100	📦
102555	SK480	11,50	480	185	140	📦
114816	BS452/2	11,80	450	175	160	📦
124395	BS900NG	12,10	900	150	100	📦
122837	BS820NG	15,80	800	180	120	📦
125214	BS530NG	21,00	500	300	150	📦
125387	BS790NG	21,70	790	220	135	📦
120732	BS800	23,00	800	230	135	📦

Anm.: Auf Wunsch mit Trennplatte(n).



## TUNNEL-FORM, INNEN GLATT

TUNNEL SHAPED MOULD, INSIDE PLAIN

Artikel-ID	Modell	Kapazität [kg]	Innenmaße [mm]		Höhe	Material
			Länge	Breite		
item ID	type	capacity	inside dimensions length	inside dimensions width	height	material
101353	69R	2,3	240	100	110	Aluminium Guss
133243	69RNG	2,3	240	100	110	Edelstahl gestreckt
108683	850R	2,7	260	120	100	Aluminium Guss
133247	850RNG	2,7	260	120	100	Edelstahl gestreckt
102319	67R	3,0	240	115	120	Aluminium Guss
133244	67RNG	3,0	240	115	120	Edelstahl gestreckt
101863	612G	3,5	220	150	120	Aluminium Guss
101445	612RNG	3,5	220	150	120	Edelstahl gestreckt
102608	6990R	3,8	350	110	110	Aluminium Guss
133248	6990RNG	3,8	350	110	110	Edelstahl gestreckt
101865	690R	4,3	330	115	125	Aluminium Guss
101765	690RNG	4,3	330	115	125	Edelstahl gestreckt
103276	910R	4,3	895	66	80	Aluminium Guss
133256	910RNG	4,3	900	66	80	Edelstahl gestreckt
102529	69LR	4,4	440	100	110	Aluminium Guss
133252	69LRNG	4,4	440	100	110	Edelstahl gestreckt
109405	S790R	4,5	790	75	85	Aluminium Guss
133253	S790RNG	4,5	790	75	85	Edelstahl gestreckt
103360	620G	5,0	250	170	140	Aluminium Guss
101496	620RNG	5,0	250	170	140	Edelstahl gestreckt
132392	TU80010090NG	5,6	800	100	90	Edelstahl tiefgezogen



620RNG

Artikel-ID	Modell	Kapazität [kg]	Innenmaße [mm]		Höhe	Material
			Länge	Breite		
item ID	type	capacity	inside dimensions length	inside dimensions width	height	material
107558	901R	6,0	900	97	80	Aluminium Guss
133257	901RNG	6,0	900	97	80	Edelstahl gestreckt
101866	690LR	6,8	550	115	120	Aluminium Guss
133255	690LRNG	6,8	550	115	120	Edelstahl gestreckt
105337	6901RNG	8,6	700	115	120	Edelstahl gestreckt
101140	908	10,0	800	115	120	Aluminium Guss
133258	908RNG	10,0	800	115	120	Edelstahl gestreckt
104035	6122RNG	11,7	750	150	120	Edelstahl tiefgezogen



620RNG

Legende Material • materials

Edelstahl geschweisst  
welded stainless

Aluminium Guss  
cast aluminium

Edelstahl gestreckt  
expanded stainless steel

Edelstahl tiefgezogen  
deep drawn stainless steel



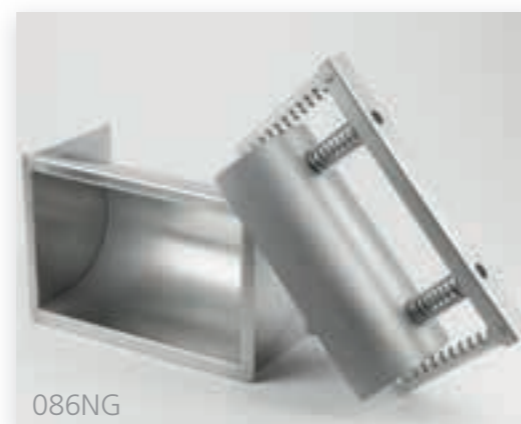
**RUND-FORM, INNEN GLATT**

ROUND MOULD, INSIDE PLAIN

Artikel-ID	Modell	Kapazität [kg]	Innenmaße [mm]		Material
item ID	type	capacity	Länge	Durchmesser	material
			inside dimensions length	diameter	
103704	SO270	1,4	270	80	Aluminium Guss
133236	SO270NG	1,4	270	80	Edelstahl gestreckt
111143	65L	1,9	450	74	Aluminium Guss
133260	65LNG	1,9	450	74	Edelstahl gestreckt
101391	69	1,9	240	100	Aluminium Guss
133237	69NG	1,9	240	100	Edelstahl gestreckt
103035	68L	2,3	450	80	Aluminium Guss
106003	80LNG	2,3	450	80	Edelstahl gestreckt
101390	660	2,4	280	105	Aluminium Guss
133238	660NG	2,4	280	105	Edelstahl gestreckt
102326	67	2,5	240	115	Aluminium Guss
133239	67NG	2,5	240	115	Edelstahl gestreckt
100911	608	2,7	200	130	Aluminium Guss
132955	608NG	2,7	200	130	Edelstahl gestreckt
101528	680	3,0	290	115	Aluminium Guss
133259	680NG	3,0	290	115	Edelstahl gestreckt
100531	690	3,4	330	115	Aluminium Guss
102071	690NG	3,4	330	115	Edelstahl gestreckt



086NG



086NG

Artikel-ID	Modell	Kapazität [kg]	Innenmaße [mm]		Material
item ID	type	capacity	Länge	Durchmesser	material
			inside dimensions length	diameter	
102318	610	3,5	200	150	Aluminium Guss
123914	610NG	3,5	200	150	Edelstahl gestreckt
101134	69L	3,5	440	100	Aluminium Guss
118340	69LNG	3,5	440	100	Edelstahl gestreckt
102217	6902NG	3,8	370	115	Edelstahl gestreckt
100904	612	3,9	220	150	Aluminium Guss
103755	612NG	3,9	220	150	Edelstahl gestreckt
101495	615	4,4	220	160	Aluminium Guss
103417	615NG	4,4	220	160	Edelstahl gestreckt
122747	616NG	5,0	220	170	Edelstahl gestreckt
130007	6126NG	5,3	300	150	Edelstahl gestreckt
101414	600	5,5	270	160	Aluminium Guss
101272	620	5,7	250	170	Aluminium Guss
102005	620NG	5,7	250	170	Edelstahl gestreckt
113023	670NG	5,7	600	110	Edelstahl gestreckt
100760	690L	5,7	550	115	Aluminium Guss
112321	690LNG	5,7	550	115	Edelstahl gestreckt
133069	RU9009090NG	5,7	900	90	Edelstahl gestreckt



610



610

Legende Material • materials

Edelstahl geschweisst  
welded stainless

Aluminium Guss  
cast aluminium

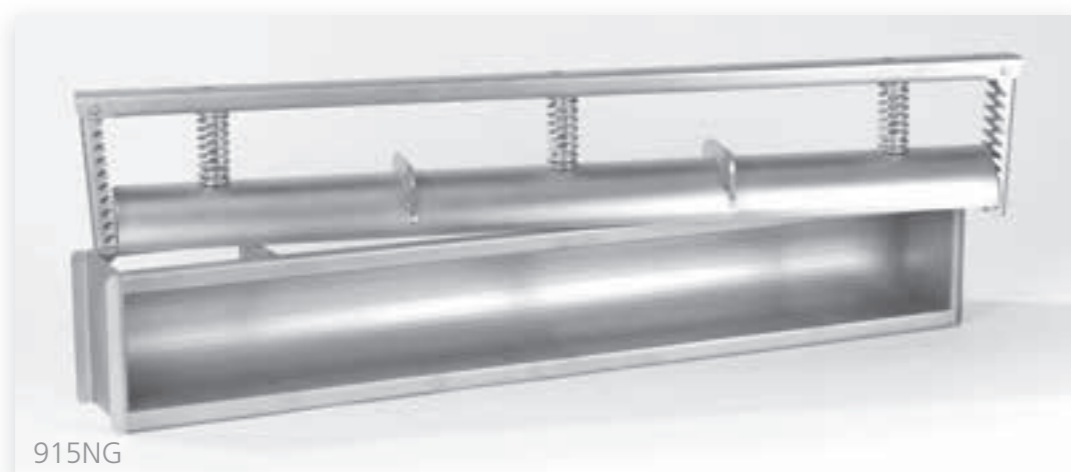
Edelstahl gestreckt  
expanded stainless steel

Edelstahl tiefgezogen  
deep drawn stainless steel

**RUND-FORM, INNEN GLATT**

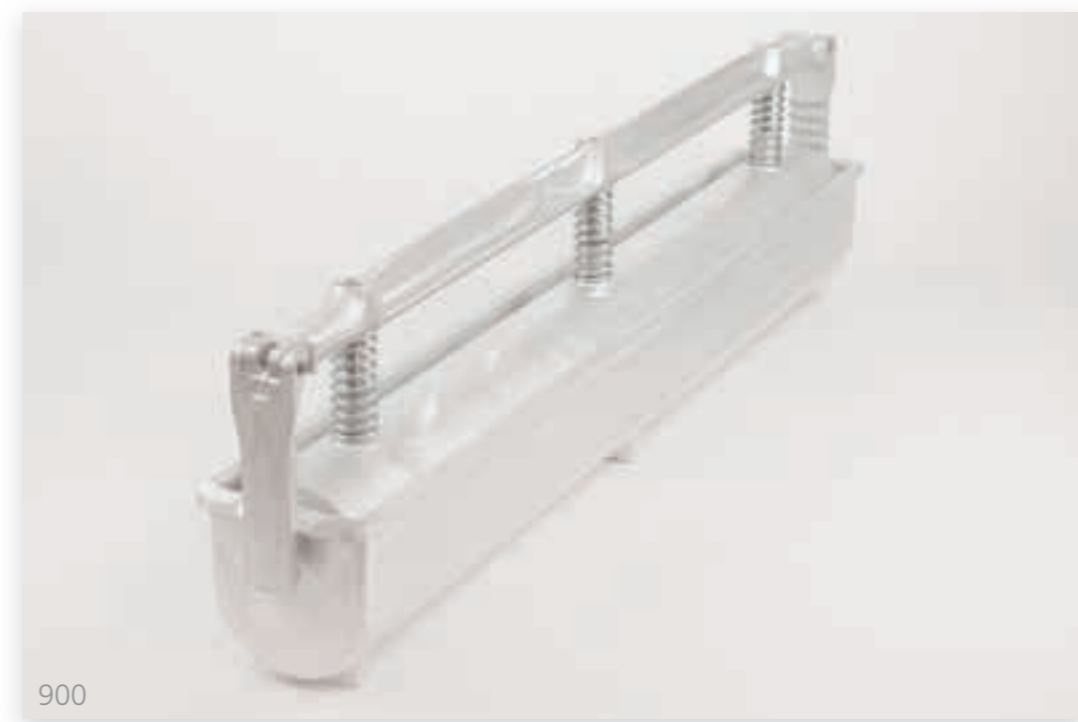
ROUND MOULD, INSIDE PLAIN

Artikel-ID	Modell	Kapazität [kg]	Innenmaße [mm]		Material
item ID	type	capacity	Länge inside dimensions length	Durchmesser diameter	material
124794	6081NG	6,5	500	130	Edelstahl gestreckt
111196	915	6,5	920	95	Edelstahl geschweisst
133269	915NG	6,5	920	95	Edelstahl gestreckt
102703	608L	6,6	500	130	Edelstahl geschweisst
133261	608LNG	6,6	500	130	Edelstahl gestreckt
126313	901NG	6,8	700	111	Edelstahl geschweisst
125706	642NG	6,9	220	200	Edelstahl gestreckt
133270	920NG	7,2	920	100	Edelstahl gestreckt
101236	6901NG	7,3	700	115	Edelstahl gestreckt
124182	086NG	7,6	300	180	Edelstahl gestreckt
124772	6080NG	8,0	600	130	Edelstahl gestreckt
101868	900	8,7	900	111	Edelstahl geschweisst
133271	900NG	8,7	900	111	Edelstahl gestreckt
130482	6421NG	9,0	400	200	Edelstahl gestreckt
120048	650NG	10,0	500	160	Edelstahl gestreckt
101037	612L	11,9	675	150	Edelstahl geschweisst
133272	612LNG	11,9	675	150	Edelstahl gestreckt
124866	6082NG	13,0	1000	130	Edelstahl gestreckt



915NG

Artikel-ID	Modell	Kapazität [kg]	Innenmaße [mm]		Material
item ID	type	capacity	Länge inside dimensions length	Durchmesser diameter	material
119994	69251NG	13,2	580	170	Edelstahl gestreckt
104899	6122NG	13,3	750	150	Edelstahl gestreckt
101038	615L	13,7	680	160	Edelstahl geschweisst
102299	615LNG	13,7	680	160	Edelstahl gestreckt
119545	9001NG	13,9	900	140	Edelstahl gestreckt
113053	611NG	15,5	1000	140	Edelstahl gestreckt
117118	KN901NG	15,9	900	150	Edelstahl gestreckt
101702	MI950	16,8	950	100	Edelstahl geschweisst
121891	KN1001NG	17,6	1000	150	Edelstahl gestreckt
122408	KN810NG	19,2	800	165	Edelstahl gestreckt
125124	0861NG	20,4	800	180	Edelstahl gestreckt



900

Legende Material • materials

Edelstahl geschweisst  
welded stainless

Aluminium Guss  
cast aluminium

Edelstahl gestreckt  
expanded stainless steel

Edelstahl tiefgezogen  
deep drawn stainless steel



## ROLL-FORM, MIT RILLEN, GERADE STIRNSEITEN

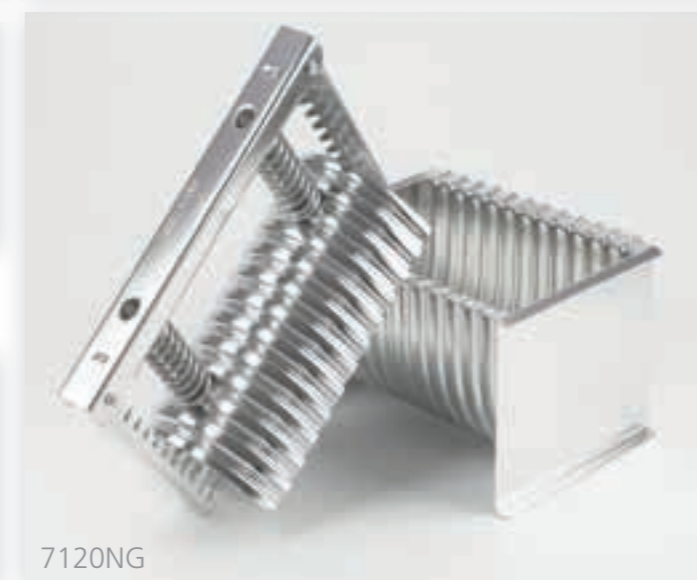
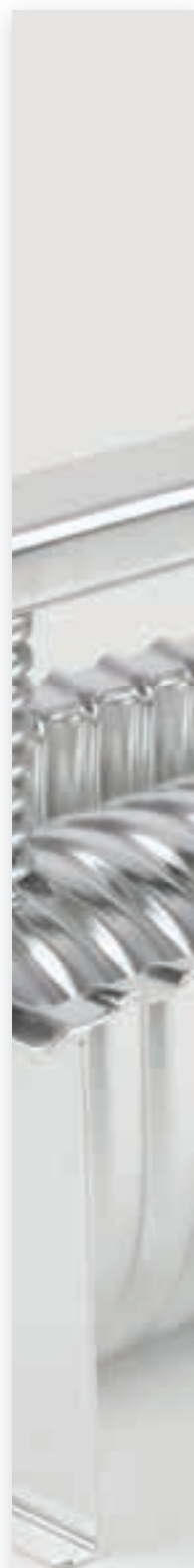
MOULD FOR ROLLED HAM WITH GROOVES, FLAT ENDINGS

Artikel-ID	Modell	Kapazität [kg]	Innenmaße [mm]		Höhe	Material
item ID	type	capacity	Länge length	Breite width	height	material
101217	70	3,0	310	110	110	🔴
101840	70NG	3,0	310	110	110	🔵
101213	7115	3,4	220	140	140	🔴
133233	7115NG	3,4	220	140	140	🔵
100542	710	3,5	200	150	150	🔴
117657	710NG	3,5	200	150	150	🟢
101504	7140NG	3,9	220	150	150	🔵
100597	700	4,3	450	110	110	🔴
100759	700NG	4,3	450	110	110	🔵
100853	7150	4,4	220	160	160	🔴
101230	7150NG	4,4	220	160	160	🔵
101492	7120	5,0	250	160	160	🔴
101832	7120NG	5,0	250	160	160	🔵
101446	701	5,5	310	150	150	🔴
102070	701NG	5,5	310	150	150	🔵
100600	720	5,7	250	170	170	🔴
101205	720NG	5,7	250	170	170	🔵
102010	701LNG	7,0	400	150	150	🔵
102566	701L	7,0	400	150	150	🔴
102215	7011NG	8,0	450	150	150	🔵
100861	74NG	8,8	310	190	155	🔵
107851	730	9,0	260	210	210	🔴
100533	085	10,0	400	180	180	🔴

## RUND-FORM, MIT RILLEN, RUNDE STIRNSEITEN

ROUND MOULD WITH GROOVES, ROUND ENDINGS

Artikel-ID	Modell	Kapazität [kg]	Innenmaße [mm]		Höhe	Material
item ID	type	capacity	Länge length	Breite width	height	material
101831	71	4,0	230	150	150	🔴
100607	715	5,0	250	160	160	🔴
101207	72	6,1	270	170	170	🔴
101138	73	8,8	310	190	190	🔴
111145	73E	8,8	310	190	190	🔴



Legende Material • materials

🔵 Edelstahl geschweisst  
welded stainless

🔴 Aluminium Guss  
cast aluminium

🟢 Edelstahl gestreckt  
expanded stainless steel

🟢 Edelstahl tiefgezogen  
deep drawn stainless steel

## BIRN-FORM, RUNDE STIRNSEITEN

PEAR SHAPED MOULD, ROUND ENDINGS

Artikel-ID	Modell	Kapazität [kg]	Innenmaße [mm]		Höhe	Material
			Länge	Breite		
item ID	type	capacity	inside dimensions length	width	height	material
101626	00SB	1,5	155	121	110	Alu
101627	00B	2,0	180	130	110	Alu
103365	01S	2,0	188	142	90	Alu
100549	0SB	3,5	235	160	130	Alu
101628	0B	3,5	220	160	140	Alu
101629	0S	3,5	260	160	130	Alu
101280	1B	4,0	270	170	130	Alu
102785	1BE	4,0	270	170	130	Alu
101630	11B	4,5	250	180	160	Alu
101137	2B	6,0	290	190	140	Alu
101634	2BE	6,0	290	190	140	Alu
101631	3B	8,0	310	210	150	Alu
101635	3BE	8,0	310	210	150	Alu
101632	4B	10,0	330	230	160	Alu
101636	4BE	10,0	330	230	160	Alu



## BIRN-FORM, RUNDE STIRNSEITEN, TIEFGEZOGEN

PEAR SHAPED MOULD, ROUND ENDINGS, DEEP DRAWN

Artikel-ID	Modell	Kapazität [kg]	Innenmaße [mm]		Höhe	Material
			Länge	Breite		
item ID	type	capacity	inside dimensions length	width	height	material
101590	4410BN	1,0	155	110	100	Edelstahl
115241	4410-2BN	2,0	155	110	100	Edelstahl
101824	4411BN	3,0	225	160	125	Edelstahl
102770	4413BN	4,5	260	175	130	Edelstahl
109083	4413BEN	4,5	260	175	130	Edelstahl
101259	4415BN	6,0	275	200	150	Edelstahl
102151	4415BEN	6,0	275	200	150	Edelstahl
113174	4417BEN	7,0	310	220	130	Edelstahl
114561	4417BN	7,0	310	220	130	Edelstahl

## BIRN-FORM, GERADE STIRNSEITEN, TIEFGEZOGEN

PEAR SHAPED MOULD, FLAT ENDINGS, DEEP DRAWN

Artikel-ID	Modell	Kapazität [kg]	Innenmaße [mm]		Höhe	Material
			Länge	Breite		
item ID	type	capacity	inside dimensions length	width	height	material
102078	4421BN	5,0	245	215	110	Edelstahl
102011	4401BN	5,0	245	185	135	Edelstahl
105176	4402BN	5,0	250	190	150	Edelstahl
111841	4402BEN	5,0	250	190	150	Edelstahl
101853	10BN	6,0	275	200	150	Edelstahl
102152	10BEN	6,0	275	200	150	Edelstahl
111838	4404BN	6,0	260	216	140	Edelstahl
111840	4404BEN	6,0	260	216	140	Edelstahl
110856	4405BEN	8,0	280	235	150	Edelstahl
111839	4405BN	8,0	280	235	150	Edelstahl

Legende Material • materials

Edelstahl geschweisst  
welded stainless

Aluminium Guss  
cast aluminium

Edelstahl gestreckt  
expanded stainless steel

Edelstahl tiefgezogen  
deep drawn stainless steel



# SONDERFORMEN

- Sülzkotelett
- Wolkenform
- Eisbeinkocher
- Melonen-Form
- Parma-Form
- Knochenschinken-Form
- Laib-Form, tiefgezogen
- Putenbrust-Form
- Laib-Form
- Mandolinen-Form
- Schinken und Schwarte
- Herz-Form
- Tier-Formen

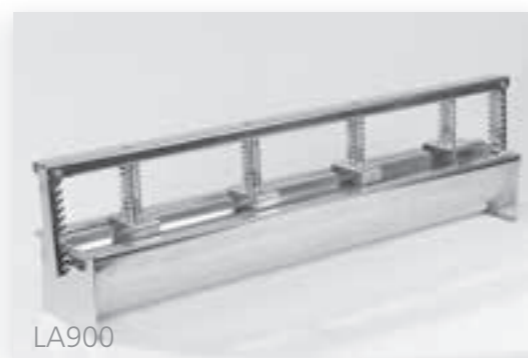
## SÜLZKOTELETT-FORM

MOULD FOR CUTLET IN ASPIC

Artikel-ID	Modell	Kapazität [kg]	Innenmaße [mm]		Höhe	Material
			Länge	Breite		
item ID	type	capacity	inside dimensions length	inside dimensions width	height	material
102871	697	4,5	445	115	85	Aluminium Guss
100661	691	5,0	445	127	85	Aluminium Guss
102527	691NG	5,0	445	127	85	Edelstahl gestreckt
114034	6913NG	5,5	500	127	85	Edelstahl gestreckt
101651	691L	6,0	600	127	85	Aluminium Guss
115824	6914NG	6,5	650	127	85	Edelstahl gestreckt
132044	SO90012774NG	8,5	900	127	74	Edelstahl gestreckt
107339	6912NG	9,0	900	127	85	Edelstahl gestreckt
108798	LA900NG	9,0	900	107	120	Edelstahl gestreckt
124510	6915NG	9,0	950	127	85	Edelstahl gestreckt



691



LA900

100852	692	4,0 - 4,5	445	170	85	Edelstahl gestreckt
100648	6927	2,0 - 3,0	270	170	70	Edelstahl gestreckt
101394	6950	6,0	500	150	80	Edelstahl gestreckt
108085	KR26	3,5 - 4,0	260	150	100	Edelstahl gestreckt
100923	693	10 - 13	680	160	130	Edelstahl gestreckt



693



6927



6950

## WOLKEN-FORM

CLOUD SHAPED MOULD

Artikel-ID	Modell	Kapazität [kg]	Innenmaße [mm]		Höhe	Material
			Länge	Breite		
item ID	type	capacity	inside dimensions length	inside dimensions width	height	material
100934	WO250	3 - 4	250	150	110	Aluminium Guss
101448	WO680	11 - 13	680	160	125	Edelstahl gestreckt
101873	KR44	4 - 4,5	440	100	105	Aluminium Guss
111844	KR54	5 - 6	540	120	115	Aluminium Guss

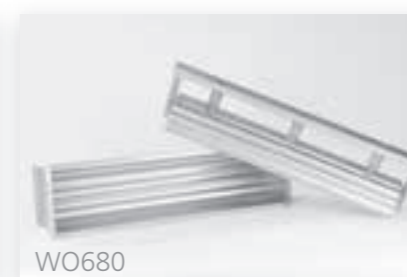
## SCHINKEN-FORM

HAM MOULD

106677	KR230	4 - 5	230	200	135	Aluminium Guss
108547	K450	11 - 13	450	230	135	Aluminium Guss
103517	K800	22 - 22	800	230	135	Aluminium Guss



WO250



WO680



KR54



K400



694NG



KR230

Legende Material • materials

Edelstahl geschweisst  
welded stainless

Aluminium Guss  
cast aluminium

Edelstahl gestreckt  
expanded stainless steel

Edelstahl tiefgezogen  
deep drawn stainless steel





**EISBEINKOCHER**

MOULD FOR PIG'S KNUCKLES

Artikel-ID	Modell	Kapazität [kg]	Innenmaße [mm]		Material
			Höhe	Breite	
item ID	type	capacity	inside dimensions height	width	material
100907	63	0,7 - 1,0	140	110	

**MELONEN-FORM**

MELON SHAPED MOULD

101215	39	0,8 - 1,0	65	145	
101724	40	1,8	70	155	
100847	42	1,5 - 2,2	75	190	



63


VE190

ST310

Artikel-ID	Modell	Kapazität [kg]	Innenmaße [mm]		Höhe	Material
			Länge	Breite		
item ID	type	capacity	inside dimensions length	width	height	material
101578	VE190	2,0	190	150	100	

**KNOCHENSCHINKEN-FORM**

LEG HAM MOULD

100612	ST310	3,0 - 4,0	310	200	120	
--------	-------	-----------	-----	-----	-----	---



**PARMA-FORM**

PARMA MOULD

100945	635PA	5,0 - 7,0	325	265	105	
--------	-------	-----------	-----	-----	-----	--


**ROULADEN-FORM, GLATT**


ROULADE MOULD, INSIDE PLAIN


Artikel-ID	Modell	Kapazität [kg]	Innenmaße [mm]		Höhe	Material
			Länge	Breite		
item ID	type	capacity	inside dimensions length	width	height	material
120259	694	7 - 8	600	134	85	
103516	6941NG	8 - 10	750	134	85	




Legende Material • materials

 Edelstahl geschweisst  
welded stainless









 Aluminium Guss  
cast aluminium

 Edelstahl gestreckt  
expanded stainless steel

 Edelstahl tiefgezogen  
deep drawn stainless steel










**LAIB-FORM**  
LOAF SHAPED MOULD

Artikel-ID	Modell	Kapazität [kg]	Innenmaße [mm]		Höhe	Material
			Länge	Breite		
item ID	type	capacity	inside dimensions length	inside dimensions width	height	material
101229	4460N	4,5	225	180	135	
102101	4461N	7,0	290	225	140	
100935	630	4,5 - 6,0	235	210	150	
100611	630RI	4,5 - 5,0	235	210	150	
112826	630N	4,5 - 6,0	235	210	150	
114609	622	5,0	263	150	145	
114610	623	3,0	193	133	135	
101216	633	4,5 - 5,0	315	190	115	





**MANDOLINEN-FORM**  
MANDOLINE SHAPED MOULD


Artikel-ID	Modell	Kapazität [kg]	Innenmaße [mm]		Höhe	Material
			Länge	Breite		
item ID	type	capacity	inside dimensions length	inside dimensions width	height	material
108429	M1	4,2	225	180	140	
102583	2M	5,5	248	194	150	
104415	2MG	5,5	248	194	150	
102050	4470N	5,8	220	175	150	
102051	4471N	7,5	257	203	170	
104674	5M	7,5	280	224	160	
111842	5MG	7,5	280	224	160	




Legende Material • materials

 Edelstahl geschweisst  
welded stainless

 Aluminium Guss  
cast aluminium

 Edelstahl gestreckt  
expanded stainless steel

 Edelstahl tiefgezogen  
deep drawn stainless steel

## SCHINKEN UND SCHWARTE

HAM AND RIND

Artikel-ID	Modell	Kapazität [kg]	Innenmaße [mm]		Höhe	Material
			Länge	Breite		
item ID	type	capacity	inside dimensions length	width	height	material
101260	JC1	4,5 - 6	245	200	170	🔴
100985	634	3 - 3,5	250	193	110	🔴
113091	634N	3 - 3,5	245	193	125	🟢
102536	H2KN	6	230	215	125	🟢

## HERZ-FORM

HEART SHAPED MOULD

101855	HE250	1,5 - 2,0	250	100	100	🔴
133495	HE90NG	2,0	500	95	80	🔵



## PUTENBRUST

TURKEY BREAST

Artikel-ID	Modell	Kapazität [kg]	Innenmaße [mm]		Höhe	Material
			Länge	Breite		
item ID	type	capacity	inside dimensions length	width	height	material
112760	6005N	3,0 - 4,0	219	209	108	🟢

## PUTEN-FORM

TURKEY MOULD

100986	PU101	1,5	180	140	110	🔴
102532	PU100	2,5 - 3	210	170	135	🔴
102315	6100N	4	260	185	145	🟢
102552	6200N	4,5	250	200	145	🟢

## SCHWEINCHEN-FORM

PIG SHAPED MOULD

102513	C0	2,2	385	125	95	🔴
--------	----	-----	-----	-----	----	---

## HÜHNCHEN-FORM

CHICKEN MOULD

101135	6000N	2 x 1,0	145	105	95	🟢
--------	-------	---------	-----	-----	----	---

## KANINCHEN-FORM

RABBIT MOULD

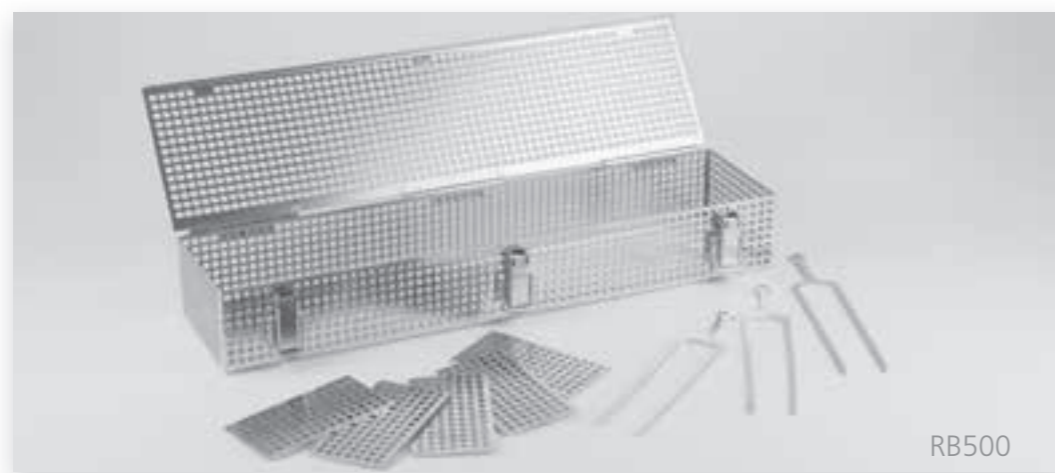
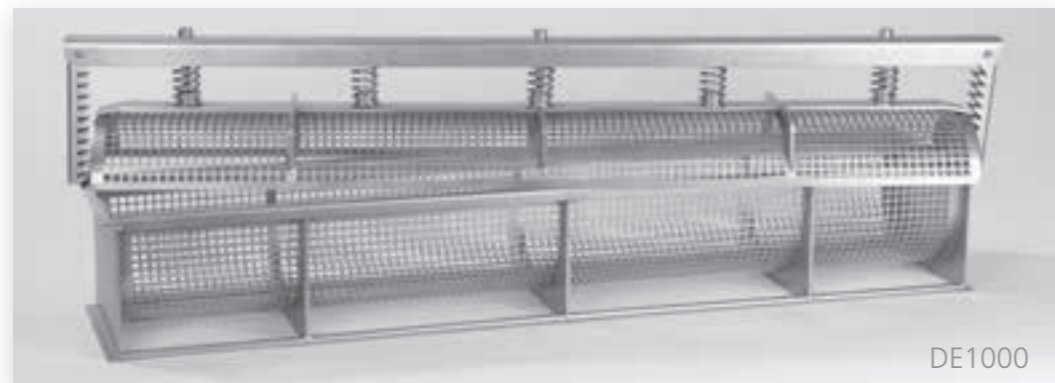
103705	L5	1,5	255	110	120	🔴
--------	----	-----	-----	-----	-----	---



## ROASTBEEF-FORM

MOULD FOR ROAST BEEF

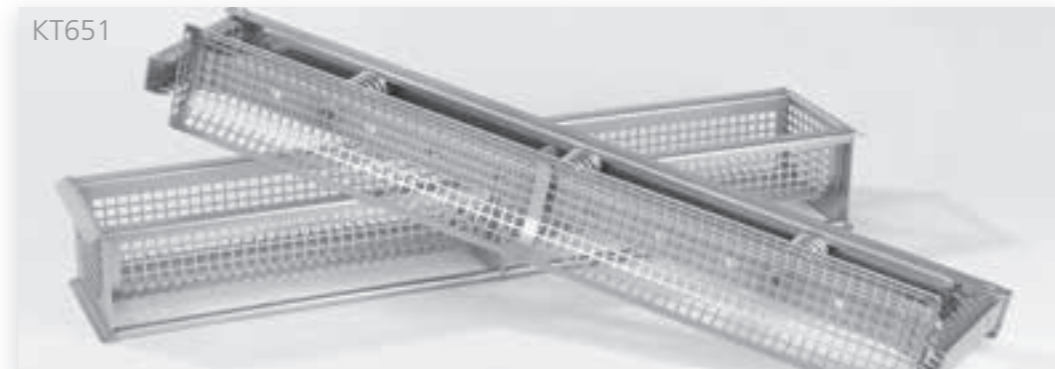
Artikel-ID	Modell	Kapazität [kg]	Innenmaße [mm]		Höhe	Material
			Länge	Breite		
item ID	type	capacity	inside dimensions length	width	height	material
131217	RB470	3,00	470	100	67	☐
107843	RB500	3,40	500	120	57	☐
130066	RB501	4,00	500	120	67	☐
131219	RB690	4,10	690	100	60	☐



## LOCHBLECH-FORM

PERFORATED/PUNCHED METAL MOULD










Artikel-ID	Modell	Kapazität [kg]	Innenmaße [mm]		Höhe	Material
			Länge	Breite		
item ID	type	capacity	inside dimensions length	width	height	material
113085	614GI	2,10	220	110	110	☐
121418	6770GI	3,50	450	100	100	☐
133055	WP1035L	3,50	350	100	100	☐
121290	675GI	4,30	450	110	-	☐
133313	RU500120LB	4,30	500	120	-	☐
122175	KT550	4,50	550	100	80	☐
126445	6125RGI	5,45	350	150	120	☐
102856	720GI	5,50	250	-	-	☐
112459	KT902NG	7,00	900	100	100	☐
115211	7201GI	7,50	330	170	170	☐
122420	6790GI	7,80	900	105	105	☐
132026	RU900105LB	7,80	900	105	-	☐
119020	DE1001	11,00	1000	120	-	☐
108008	ME950	18,00	950	190	104	☐
118826	DE1000	25,00	1000	180	145	☐

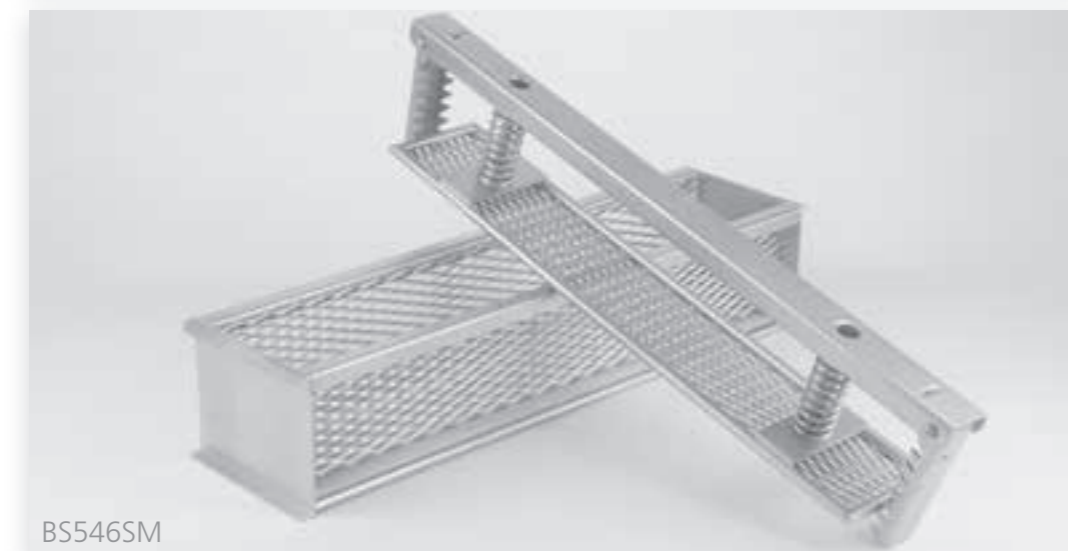




## STRECKMETALL-FORM

EXPANDED METAL

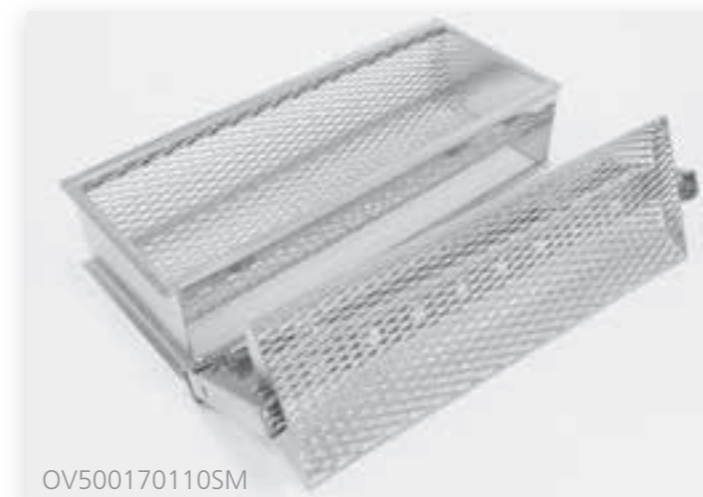
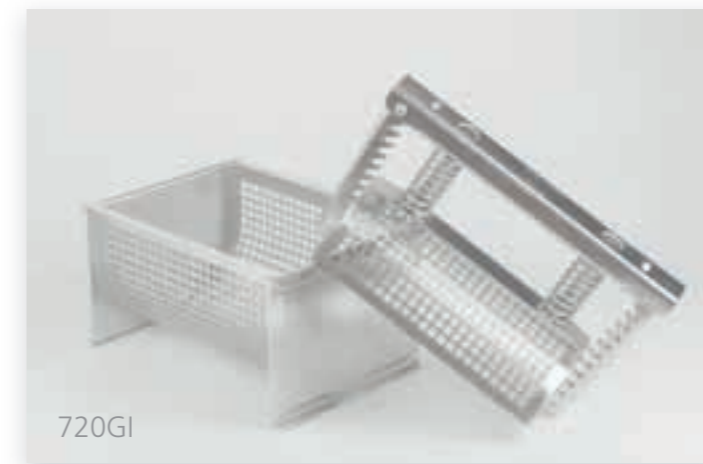
Artikel-ID	Modell	Kapazität [kg]	Innenmaße [mm]		Höhe	Material
			Länge	Breite		
item ID	type	capacity	inside dimensions length	width	height	material
130980	BS435SM	3,20	435	145	60	
125273	BS546SM	4,30	546	105	85	
132756	SO45016060SM	5,00	450	160	60	
131823	BS801SM	6,40	800	200	50	
117442	BS4701NG	5,70	470	110	120	
133392	RE10008095SM	6,80	1000	80	95	
132754	BS48018580SM	6,20	480	185	80	
133496	OV500170110SM	7,00	500	170	110	
122770	BS500SM	7,70	480	180	100	



## DRAHTGITTER-FORM

WIREFRAME

Artikel-ID	Modell	Kapazität [kg]	Innenmaße [mm]		Höhe	Material
			Länge	Breite		
item ID	type	capacity	inside dimensions length	width	height	material
101208	720DNG	4,5 - 6	250	170	-	



# PASTETENFORMEN

- Rechteck-Form
- Rund-Form
- Tunnel-Form
- Pasteten-Form mit Schnappverschluss, rechteckig



## RECHTECK-FORM RECTANGULAR MOULD

Artikel-ID	Modell	Kapazität [kg]	Innenmaße [mm]		Höhe	Material
			Länge	Breite		
item ID	type	capacity	inside dimensions length	width	height	material
100749	6P	0,6	240	55	75	🔴
100972	1P	1,3	200	80	80	🔴
100971	11/2P	1,6	250	80	80	🔴
100951	2P	2,5	250	100	100	🔴
114562	P20N	2,0	300	100	110	🔵
102622	P25N	2,5	250	100	100	🔵
100530	3P	3,0	300	100	100	🔴
103989	P30N	3,0	300	100	110	🔵
126079	BG500	4,5	500	90	100	🔴

## RUND-FORM ROUND MOULD

101026	6RD	0,6	240	55	-	🔴
119687	61RD	0,6	240	55	-	🔴
101652	11/2RD	1,4	250	-	-	🔴
108982	4RD	1,4	400	66	80	🔴
100653	2RD	2,0	250	100	100	🔴
122931	2RDNG	2,0	250	100	100	🔵
101653	3RD	2,6	300	100	-	🔴
102325	44RD	3,3	400	100	-	🔴

## DREIECK-FORM TRIANGLE SHAPED MOULD

100982	1 1/2V	1,2	400	73	82	🔴
--------	--------	-----	-----	----	----	---



## TUNNEL-FORM TUNNEL SHAPED MOULD

Artikel-ID	Modell	Kapazität [kg]	Innenmaße [mm]		Höhe	Material
			Länge	Breite		
item ID	type	capacity	inside dimensions length	width	height	material
100976	6R	0,7	240	55	75	🔴
100974	5R	1,0	200	66	75	🔴
100973	1R	1,2	200	80	80	🔴
100652	11/2R	1,5	250	80	80	🔴
100978	4R	2,0	400	66	80	🔴
100608	2R	2,3	250	100	100	🔴
126852	2RNG	2,3	250	100	100	🔵
103795	45R	2,3	248	90	103	🔴
101020	3R	2,7	300	100	100	🔴
126184	3RNG	2,7	300	100	100	🔵
103263	44R	3,6	400	100	100	🔴

## PASTETEN-FORM MIT SCHNAPPVERSCHLUSS PASTRY MOULD WITH SNAP FIT, RECTANGULAR

101036	PS25N	2,5	250	100	100	🔵
101055	PS30N	3,0	300	100	100	🔵
100718	PS35N	3,5	350	100	100	🔵
111900	PS50N	5,0	500	100	100	🔵

## KOCHFORM FÜR LEBERPASTETEN COOKING MOULD FOR LIVER PATÉ

100750	FP5	1,25	280	75	65	🔴
--------	-----	------	-----	----	----	---

Diese Maße können individuellen Kundenwünschen angepasst werden.  
Various dimensions are available upon request.



lieferbezogen  
in stainless steel



# WURSTPRESSFORMEN

- Wurstpress-Form
- Vierkant-Pressform mit Stegeinsatz



**WURSTPRESS-FORM**

SAUSAGE PRESS

Artikel-ID	Modell	Kapazität [kg]	Innenmaße [mm]		Höhe	Material
			Länge	Breite		
item ID	type	capacity	inside dimensions		height	material
			length	width		
113057	WP8535	2,5	350	85	85	Alu
112510	WP9035	2,8	350	90	90	Alu
100578	WP1035	3,5	350	100	100	Alu
102595	WP1045	4,5	450	100	100	Alu
112550	WP1235	5,0	350	120	120	Edelst.
113269	WP9010	8,1	1000	90	90	Edelst.
101256	WP1010	10,0	1000	100	100	Alu

Diese Maße können individuellen Kundenwünschen angepasst werden.  
Various dimensions are available upon request.



WP1035



WP1035



WP1010

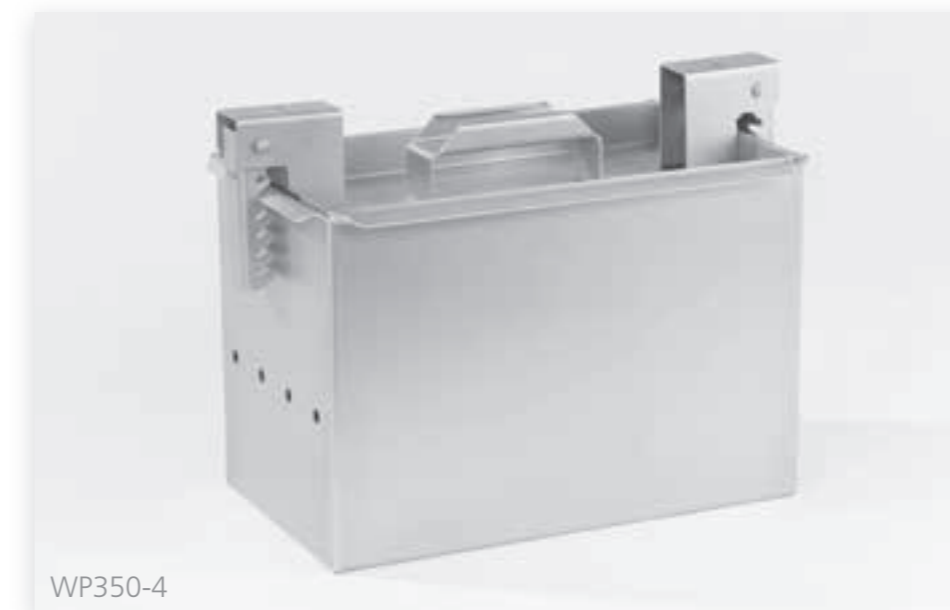
**VIERKANT-PRESSFORM MIT STEGEINSATZ**

SQUARE SAUSAGE PRESS WITH PLATES

Artikel-ID	Modell	Kapazität [kg]	Innenmaße [mm]		Höhe	Material
			Länge	Breite		
item ID	type	capacity	inside dimensions		height	material
			length	width		
101043	WP350-4	12,0	350	200	240	Edelst.
Produktgröße (ca.) - Darmkaliber 120			350	100	100	



WP350-4



WP350-4

Legende Material • materials

Edelstahl geschweisst  
welded stainless

Aluminium Guss  
cast aluminium

Edelstahl gestreckt  
expanded stainless steel

Edelstahl tiefgezogen  
deep drawn stainless steel






# LEBERKÄSFORMEN / TERRINENFORMEN




- Leberkäs-Form
- Terrinen-Form



## LEBERKÄS-FORM

MEAT LOAF MOULD

Artikel-ID	Modell	Kapazität [kg]	Innenmaße [mm]		Höhe	Material
			Länge	Breite		
item ID	type	capacity	inside dimensions length	width	height	material
133361	LE2009070NG	1,0	200	90	70	
133360	LE23511070NG	1,5	235	110	70	
133359	LE25011090NG	2,0	250	110	90	
124744	LE504NG	5,3	500	140	90	
121827	LE950NG	10,0	950	140	90	

Artikel-ID	Modell	Kapazität [kg]	Innenmaße [mm]		Höhe	Material
			Länge	Breite		
item ID	type	capacity	inside dimensions length	width	height	material
100925	LE300	2,5	300	110	90	
101505	LE310	3,2	300	140	90	
100988	LE350	3,7	350	140	90	

Gerne fertigen wir Ihr Wunschmaß, fragen Sie uns an.  
Meat loaf mould, welded version, made to specification.
















LE310

LE300

LE300

## TERRINEN-FORM

MOULD FOR MEAT PIES

Artikel-ID	Modell	Kapazität [kg] ca.	Innenmaße [mm]		Höhe	Material
			Länge	Breite		
item ID	type	capacity	inside dimensions length	width	height	material
101025	PA410	0,33	300	60	40	
101251	PA230	0,9	300	40-70	60	
101136	PA510	2,8	500	100	80	
101022	PA120	0,7	300	50	50	
101252	PA240	1,1	450	60	55	
101607	PA350	0,7	300	50	50	
101750	PA210	0,6	300	50	50	
102855	PA241	0,7	300	60	55	
104052	PA360	1,0	300	60	60	
108246	PA245	1,7	450	80	60	
122445	PA242	0,9	400	60	55	
133224	PA2807080	1,3	280	70	80	
104022	PA140	1,4	300	85	65	

Alle Formen sind mit Deckel lieferbar. Lid available upon request.



PA210



PA350



PA120



PA240



PA410



PA410

PA240  
PA241PA210  
PA230

PA120



PA410


PA360  
PA450


PA140





PA510

Legende Material • materials

 Edelstahl geschweisst  
welded stainless

 Aluminium Guss  
cast aluminium

 Edelstahl gestreckt  
expanded stainless steel

 Edelstahl tiefgezogen  
deep drawn stainless steel



# BURGER-PRESSEN

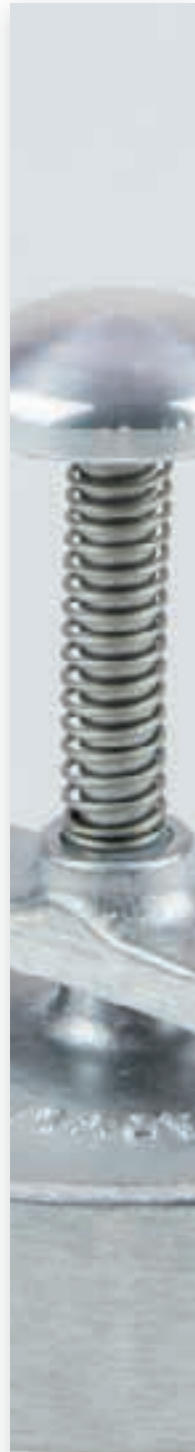
- Hackfleisch-Form
- Hamburger press



**HACKFLEISCH-FORM**

HAMBURGER PRESS

Artikel-ID item ID	Modell type	Kapazität [g] capacity	Durchmesser [mm] diameter	Höhe height	Material material
126710	KD11	90	75	35	Aluminium Guss
100609	KD1	120	90	40	Aluminium Guss
100805	KD2	160	100	40	Aluminium Guss
100610	KD4	250	125	35	Edelstahl gestreckt
133221	AP125	250	125	36	Edelstahl geschweisst
123234	KD9	350	150	40	Aluminium Guss



**HACKFLEISCH-FORM**

HAMBURGER PRESS

Artikel-ID item ID	Modell type	Kapazität [g] capacity	Innenmaße [mm] inside dimensions		Höhe height	Material material
			Länge length	Breite width		
100804	KD3	160	85	95	35	Aluminium Guss
125407	KD10	290	120	120	35	Aluminium Guss
101228	KD5	140	105	75	30	Edelstahl gestreckt
102534	KD6	100	110	95	30	Edelstahl gestreckt
114494	KD7	100	100	85	30	Edelstahl gestreckt



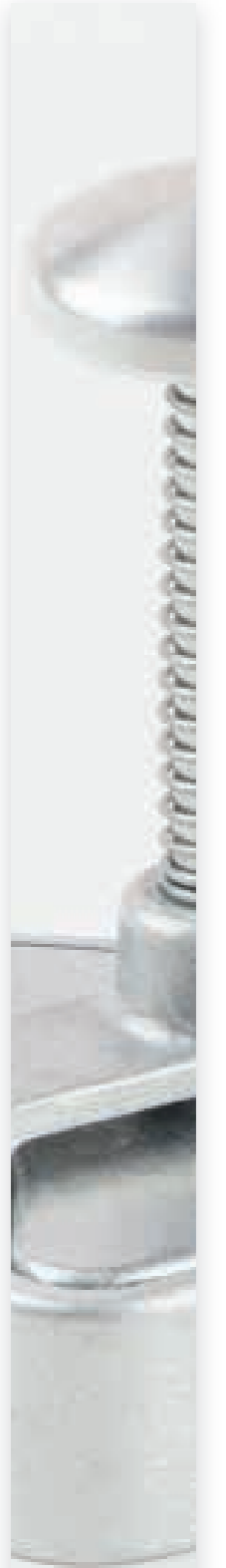
Legende Material • materials

Edelstahl geschweisst  
welded stainless

Aluminium Guss  
cast aluminium

Edelstahl gestreckt  
expanded stainless steel

Edelstahl tiefgezogen  
deep drawn stainless steel





Kundenspezifische Lösungen Customer specific solutions

1 Idee · idea

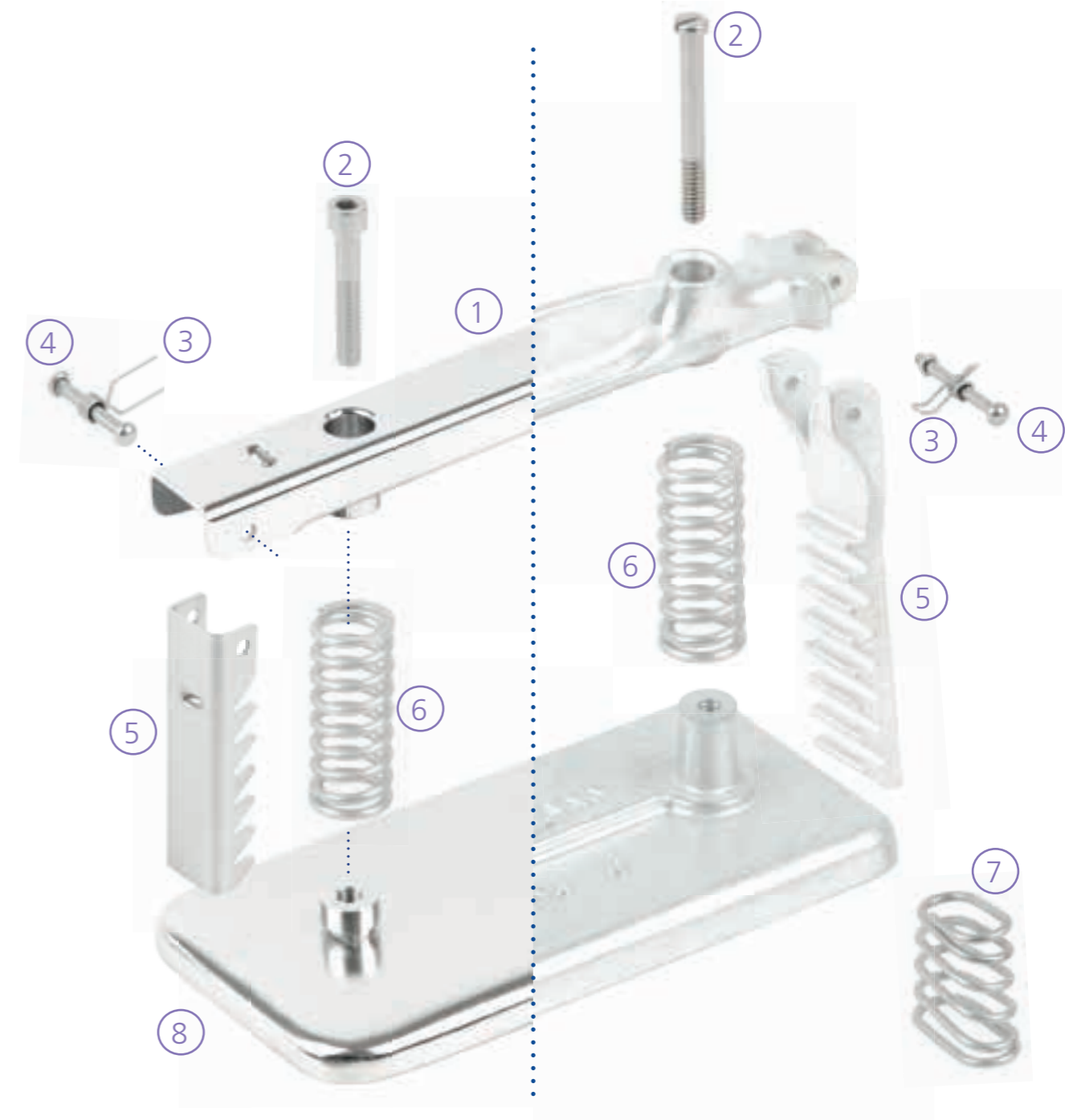
2 Konstruktion · construction

3 Kundenfreigabe · customer approval

4 Fertige Form: KT651 / KT550  
Ready built mould: KT651 / KT550

Edelstahl

Aluminium



- 1 Biegel
- 2 Deckelschraube
- 3 Doppelschenkelfeder
- 4 Schraube mit Mutter

- 5 Zahnfalle
- 6 Deckelfeder
- 7 Deckelfeder oval
- 8 Deckel



# ADELMANN

## EDELSTAHLTECHNIK

Adelmann GmbH  
Wilhelm-Leonhard-Str. 5  
77694 Kehl-Goldscheuer  
Germany

Tel. +49 (0)7854 / 98 339 - 0  
Fax +49 (0)7854 / 98 339 - 39  
info@adelmann.net  
www.adelmann.net